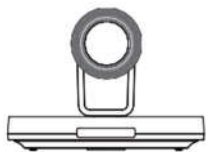




Hướng dẫn lắp đặt thiết bị hội nghị truyền hình Yealink VC120



Các thành phần



Camera



VC120 Codec



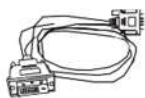
Điều khiển từ xa VCR10
AAA Batteries x2



Giá đỡ Camera



Miếng dán x2



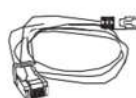
Cáp DVI



Cáp HDMI x2



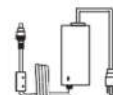
Cáp chuyển đổi HDMI-
VGA



Cáp mạng
(2m)



Bó dây x5



Power Adapter



Sách hướng dẫn



VCP41



CPE80 x2



Dây mạng (7.5m)



Dây âm thanh 3.5mm

Bộ speakerphone mở rộng



VCM30



Dây mạng
(7.5m)

Micpod có dây

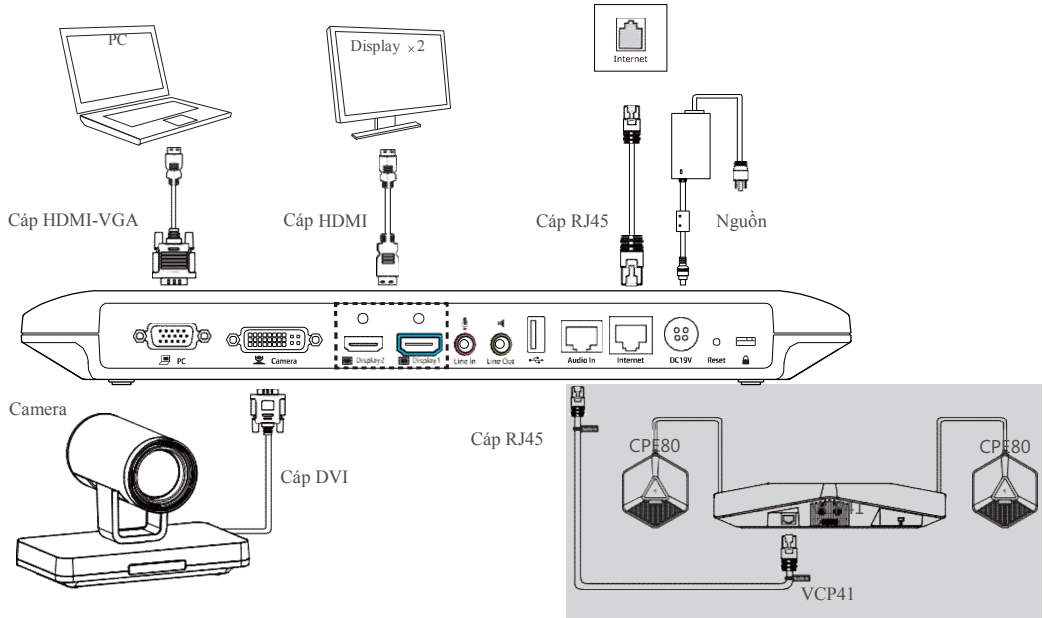
Sử dụng cáp DVI và HDMI-VGA do chính Yealink cung cấp.

Chúng tôi khuyến cáo bạn sử dụng các linh kiện được cung cấp hoặc chấp nhận bởi Yealink.

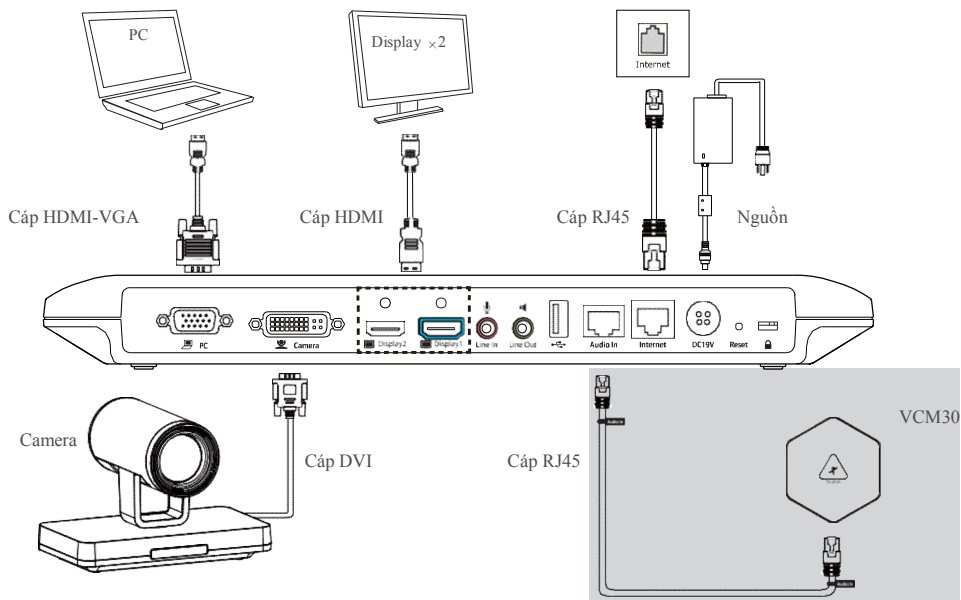
VC120 có thể hoạt động với speakerphone và micpod. Bạn có thể mua theo lựa chọn.

Kết nối VC120

- Kết nối với thiết bị mic kèm loa VCP41:



● Kết nối với micpod VCM30:



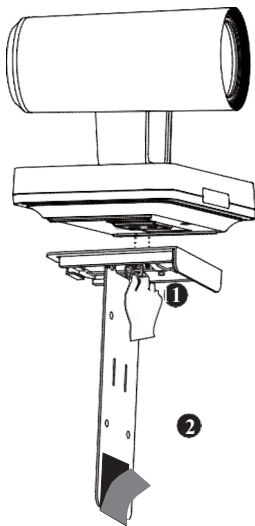
💡 Chỉ kết nối với cổng Display1 nếu hệ thống sử dụng một màn hình

💡 Hệ thống chỉ sử dụng nguồn 19V/3.42A. Không nên sử dụng nguồn của hãng thứ 3.

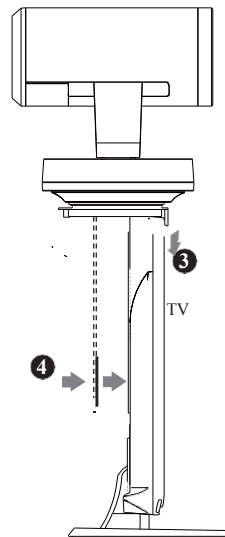
Lắp đặt camera và giá treo

● Lắp camera với tivi

Sử dụng giá treo lắp camera đối với những tivi có độ dày từ 35-120mm

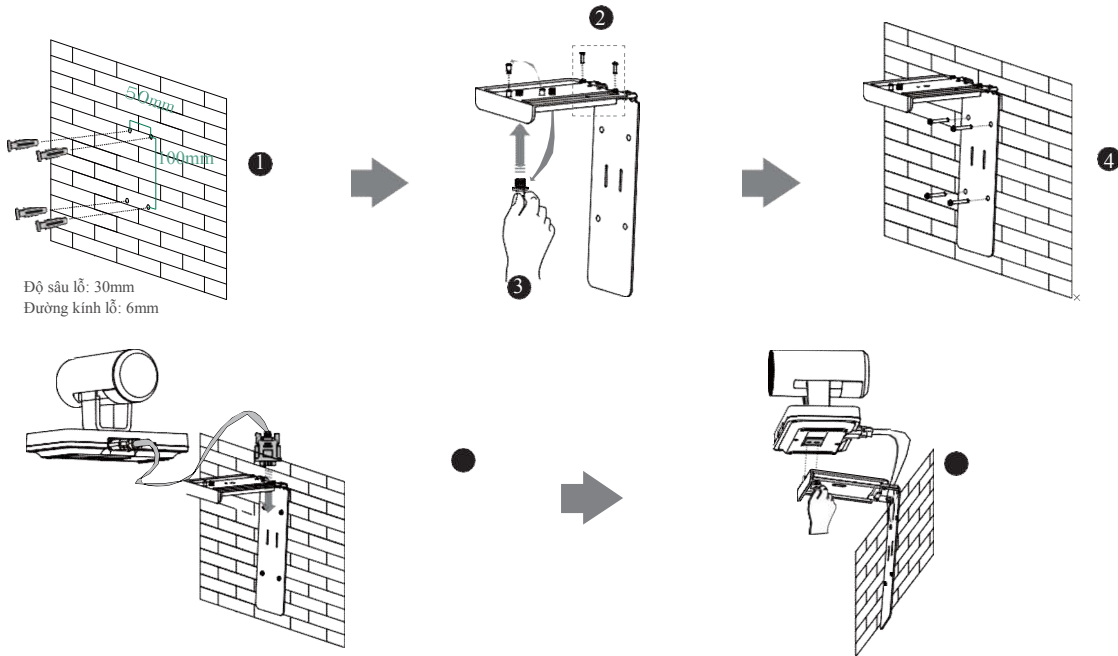


- 1 Khóa chốt camera với giá treo hình chữ L
- 2 Đặt giá treo lên đỉnh tivi



- 2 Bóc phần bảo vệ của miếng dán
- 4 Chắc chắn rằng mặt sau tivi là sạch. Điều chỉnh thanh giá để miếng dán dính chặt vào tivi.

● Lắp trên tường



💡 Vị trí treo camera cách mặt đất từ 1.5m-1.8